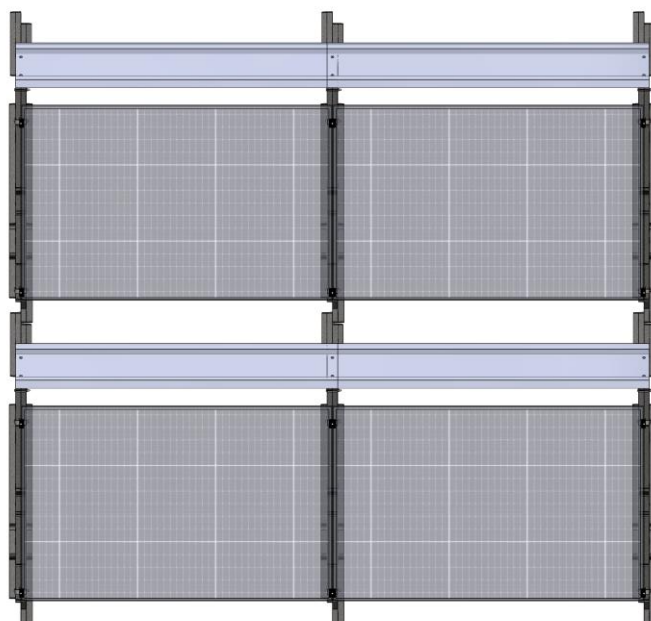
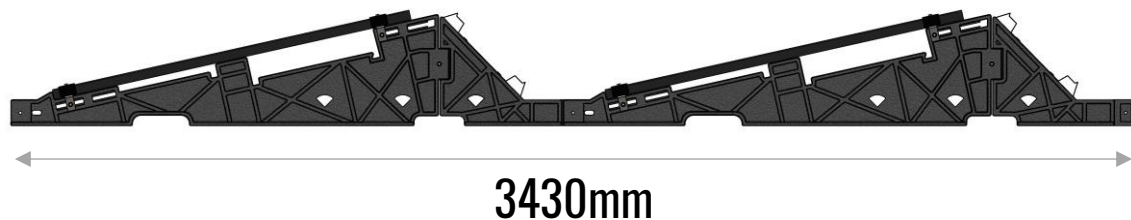


INSTRUCTIONS DE MONTAGE

SNAPSUN Système SUD



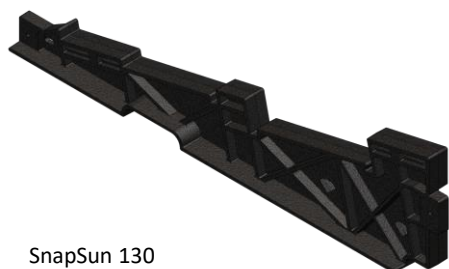
1 Assemblage



INSTRUCTIONS DE MONTAGE

SNAPSUN Système SUD

BASE



SnapSun 130



SnapSun 44



Déflecteur Nord

ACCESSOIRES

Boulon M8 Rondelle type LL 8 + Ecrou frein pour assemblage des pieds SnapSun



Vis M6

Support inox étrier



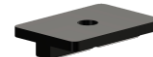
Boulon M8 Ecrou frein

Support d'étrier

Etrier latéral

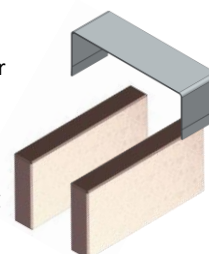


Etrier central

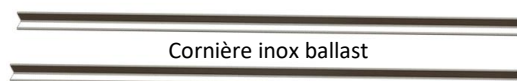


Support U inox pour ballast latérale

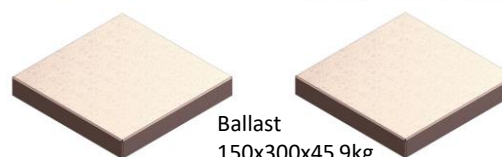
Ballast 150x300x45
4,5kg



Système Ballast Latérale



Cornière inox ballast



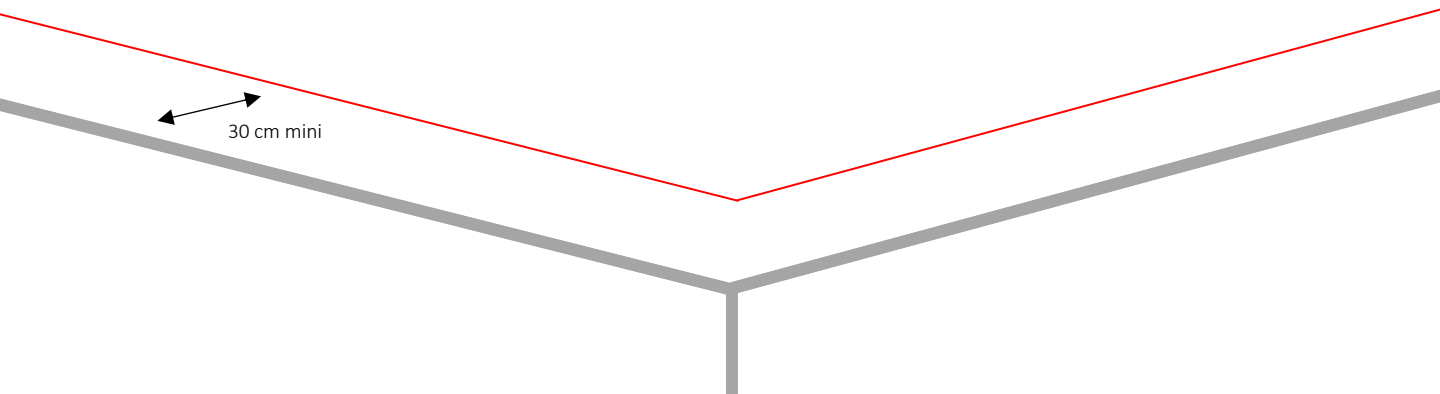
Ballast
150x300x45 9kg

Système Ballast Horizontale

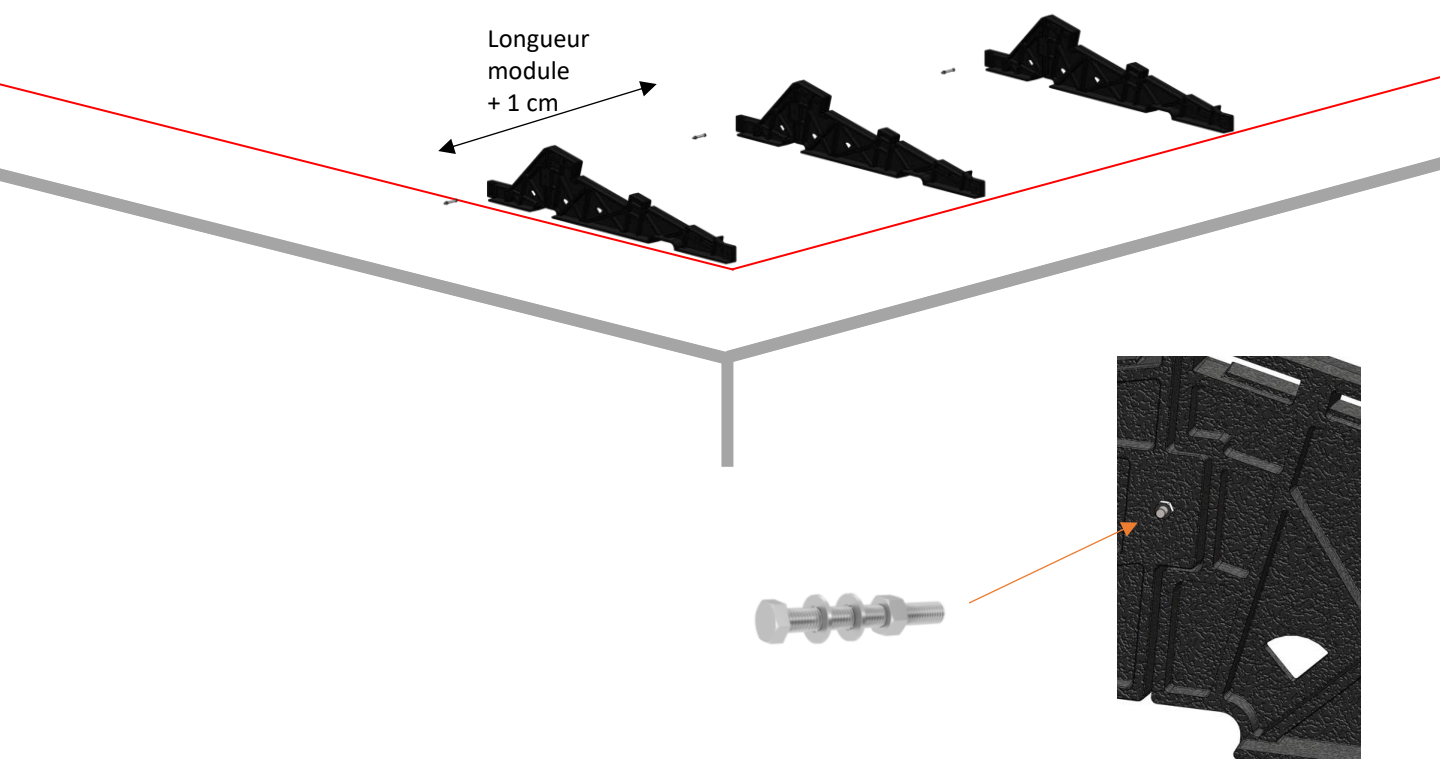
INSTRUCTIONS DE MONTAGE

SNAPSUN Système SUD

- Tracer l'emplacement de l'installation



- Connecter et placer les bases SnapSun

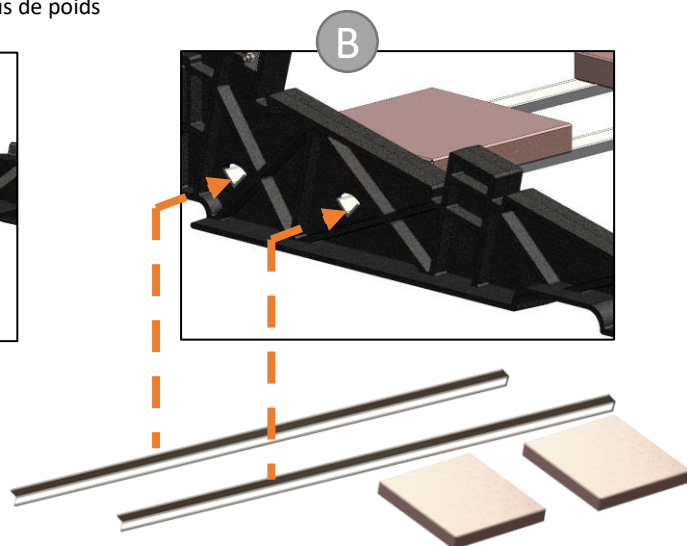
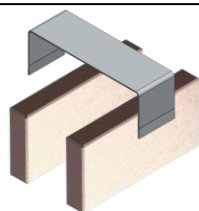
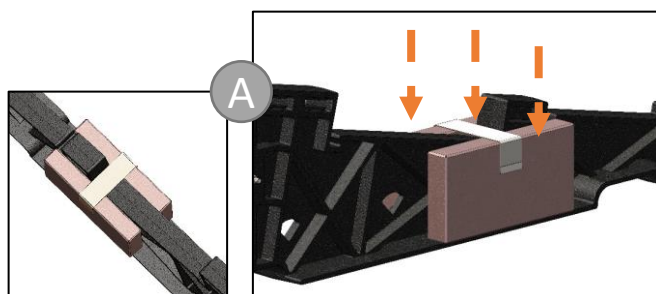


INSTRUCTIONS DE MONTAGE

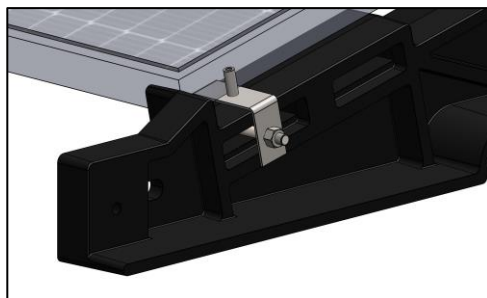
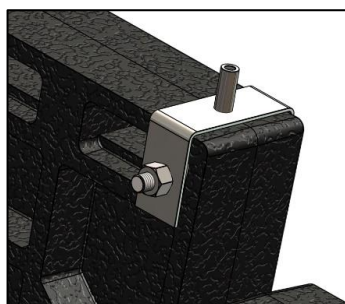
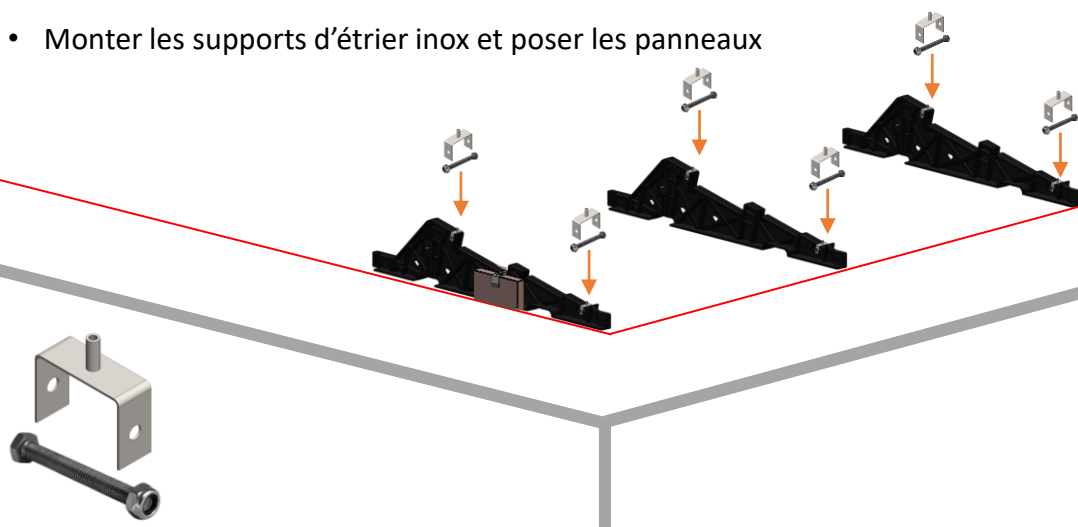
SNAPSUN Système SUD

- Placer les Ballast selon le plan de lestage , 2 options possibles:

- A Ballast de coté avec un U inox
- B Ballast centrale sur 2 cornières inox pour plus de poids



- Monter les supports d'étrier inox et poser les panneaux



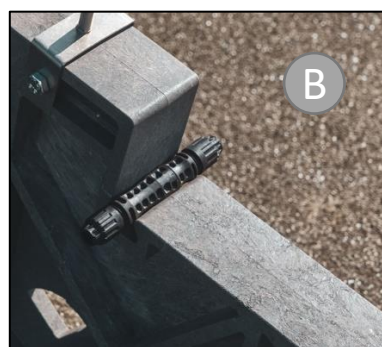
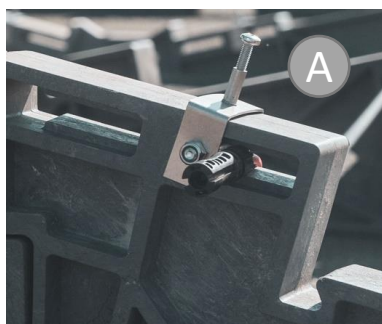
INSTRUCTIONS DE MONTAGE

SNAPSUN Système SUD

- Placer les connecteurs de panneaux en position:

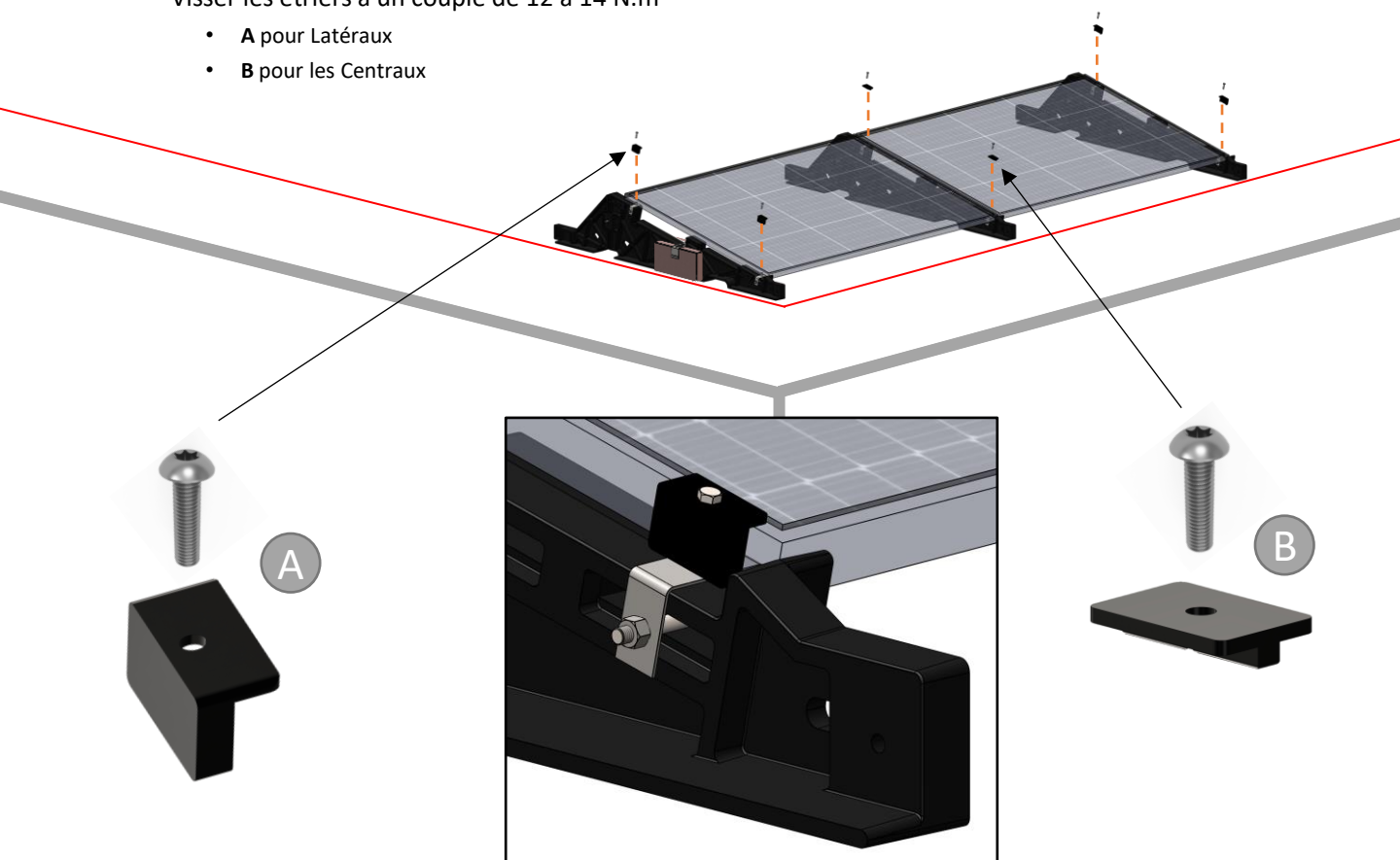
- A** pour câble long
- B** pour câble court

Ces positions éviteront tout contact des câbles avec le revêtement du toit



- Visser les étriers à un couple de 12 à 14 N.m

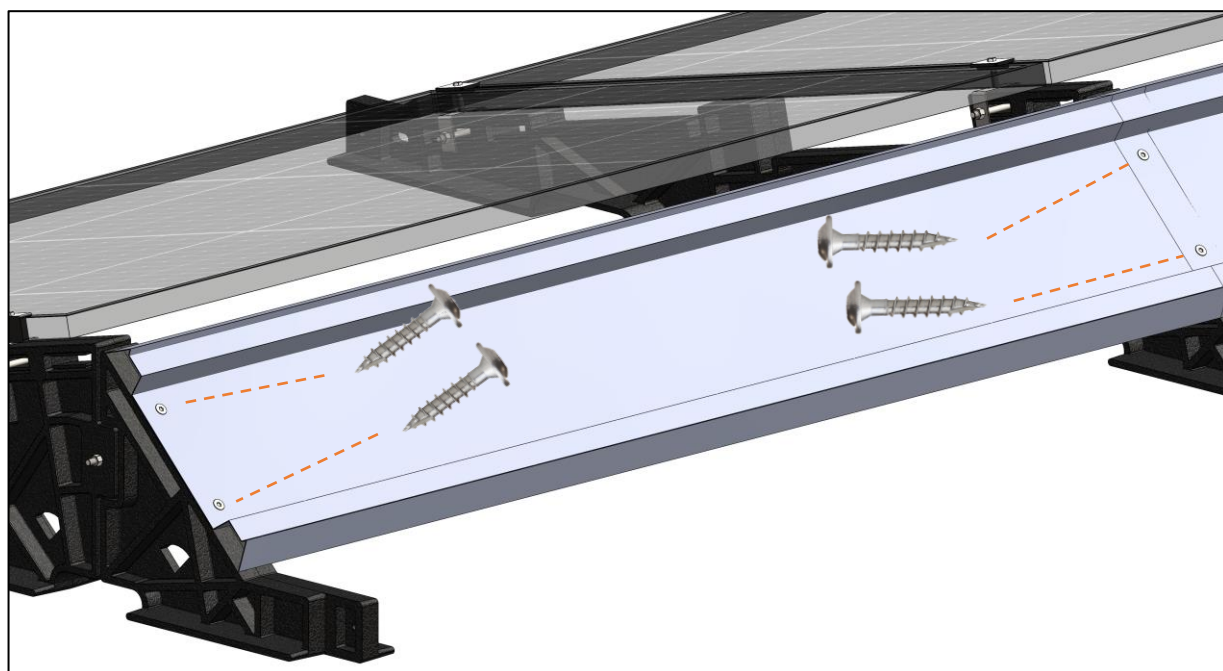
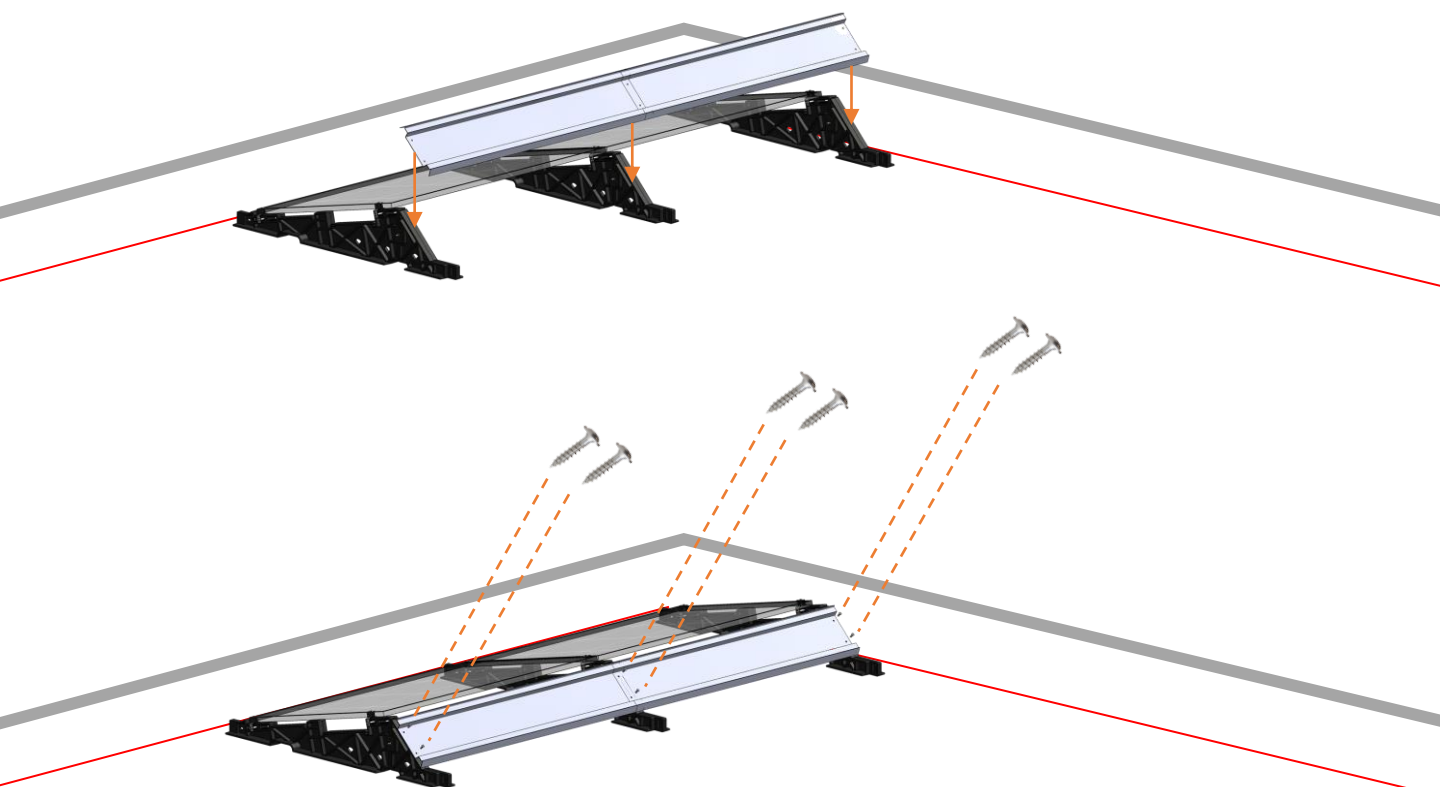
- A** pour Latéraux
- B** pour les Centraux



INSTRUCTIONS DE MONTAGE

SNAPSUN Système SUD

- Placer et visser les déflecteurs coté Nord:



INSTRUCTIONS DE MONTAGE

SNAPSUN Système SUD

- Répétez l'opération pour des installations de plus grandes dimensions. Il suffit de connecter les bases entre elles par le système vis/écrou

