



SNAPSUN®

VOTRE SUPPORT DE PANNEAUX SOLAIRES RECYCLÉ

Domaines d'application : Toits plats, Toits-terrasses



Sud



Est-Ouest

ULTRA-RAPIDE

- Temps d'installation réduit de 50 % par rapport aux systèmes standard.

PROTECTION DU TOIT

- Large surface d'appui (3 fois supérieure aux systèmes standard).

FLEXIBILITÉ

- S'adapte automatiquement aux irrégularités du toit.

GESTION INTÉGRÉE DES CÂBLES

- Double passage pour un acheminement séparé des câbles. Clips de connecteurs de panneaux pour éviter tout contact avec le toit.

ISOLATION ÉLECTRIQUE

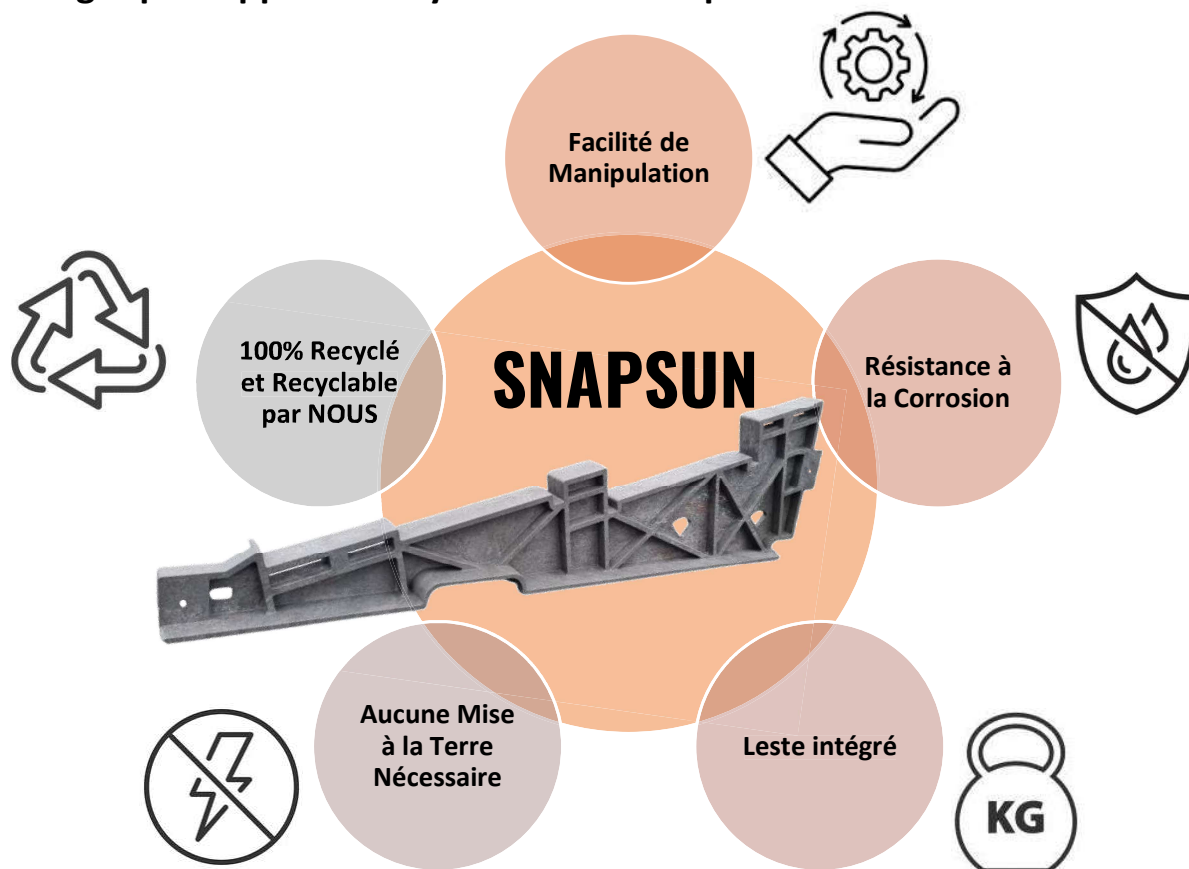
- Retrait des risques de conductivité pour une meilleure sécurité. Pas de mise à la terre des supports nécessaire.

AUTO-LESTÉE

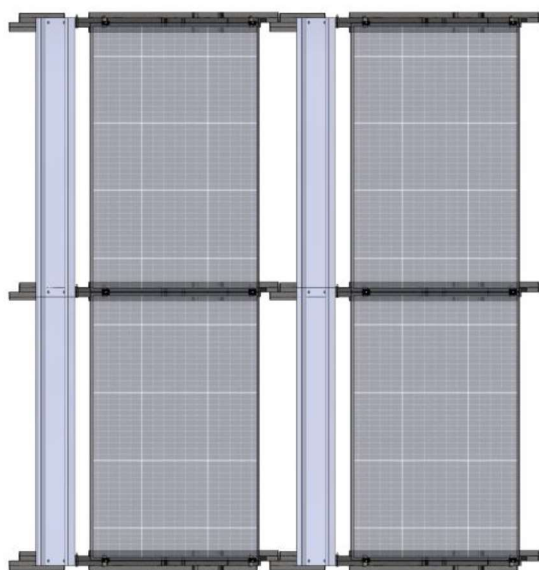
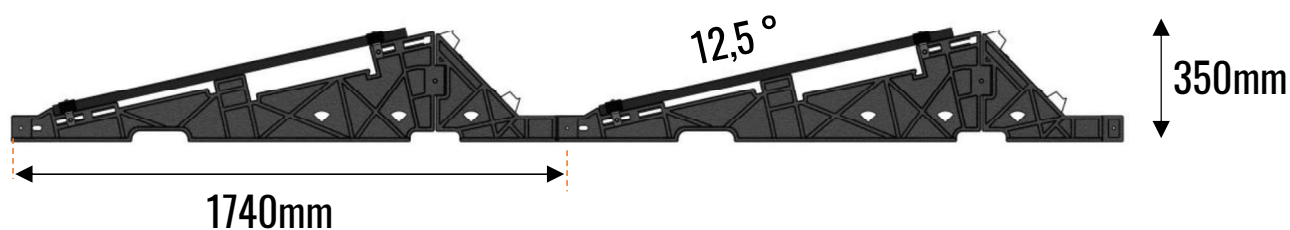
- Poids du support élevé = gain de temps. Le ballast supplémentaire est optionnel.

Caractéristique	Spécification
Matériau	Plastique 100 % recyclé
Orientation du système	Est/Ouest ou Sud (avec partie Nord)
Inclinaison du panneau	12,5°
Longueur acceptée du panneau	Illimitée
Largeur maximale du panneau	1 180 mm
Poids du support	8 kg
Pente maximale de la surface d'installation	Jusqu'à 5°
Plage de température	-30°C à +70°C
Résistance au vent	Testé en soufflerie par Peutz
Résistance aux impacts	Chute de 2 mètres supportée
Pays de fabrication	France
Garantie	15 ans

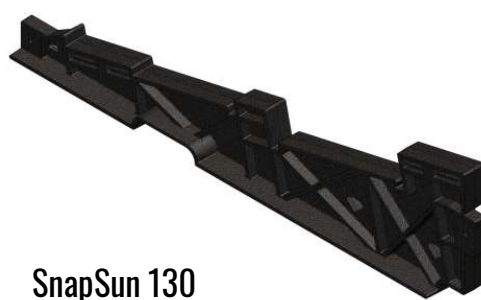
Avantages par rapport aux Systèmes Métalliques



SNAPSUN - Système Sud



BASE



SnapSun 44

